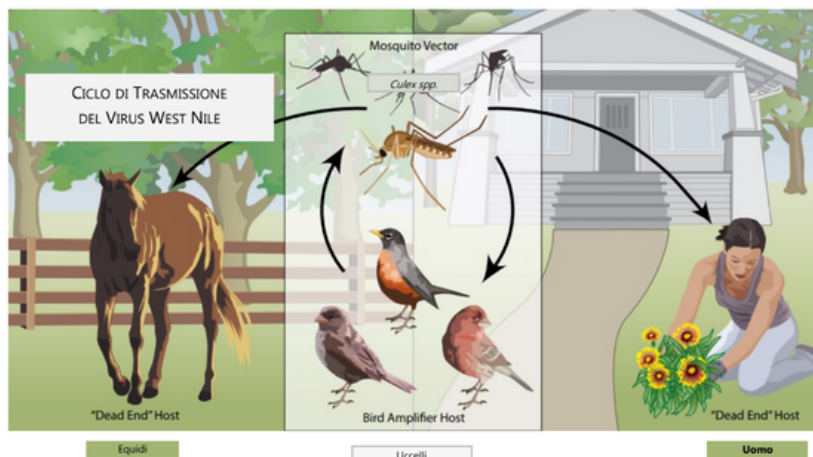


Febbre West Nile

FEBBRE DEL NILO OCCIDENTALE

La febbre West Nile, o febbre del Nilo Occidentale è causata dal virus West-Nile, oramai endemico nel nostro territorio, trasmesso con la puntura di zanzare infette all'uomo e agli animali, generalmente equini ed uccelli.

Le zanzare appartengono al genere *Culex*, tra cui la zanzara comune *C. pipiens*. Il serbatoio di infezione è stato identificato in oltre 70 specie di uccelli, soprattutto passeriformi e corvidi, dove il virus può persistere da alcuni giorni a qualche mese.



COME PROTEGGERSI?

Possiamo proteggerci riducendo al minimo il rischio di essere punti dalle zanzare ed evitandone la proliferazione nel nostro ambiente domestico.

Segui questi semplici ma efficaci comportamenti.

IN AMBIENTI CHIUSI

- In assenza di impianto di condizionamento d'aria, utilizza zanzariere ai letti, alle finestre e alle porte d'ingresso avendo cura di controllare che queste siano integre e ben chiuse
- areando bene i locali prima di soggiornarvi: utilizzare diffusori di insetticida elettrici oppure vaporizzare spray a base di piretro o di altri insetticidi per uso domestico

ALL' APERTO

- utilizza repellenti cutanei per uso topico attenendoti alle indicazioni sui foglietti illustrativi. Poni particolare attenzione al loro impiego su bambini, donne in gravidanza e in allattamento
- indossa indumenti di colore chiaro che coprano il corpo il più possibile (ad es. camicie a maniche lunghe, pantaloni o gonne lunghe e calze)

NEL TUO GIARDINO, TERRAZZO, ORTO O BALCONE

- Metti al riparo tutto ciò che può raccogliere acqua.
- Cambia spesso l'acqua nelle ciotole per gli animali.
- Metti in posizione verticale le piscinette per bambini quando non sono usate.
- Elimina o ricordati di svuotare frequentemente sottovasi, secchi per l'acqua stagnante o altri contenitori evitando le raccolte di acqua stagnante
- Copri con reti antizanzare i grandi contenitori utilizzati per l'irrigazione
- In vasche e fontane ornamentali introduci pesci rossi che si nutrono di larve di zanzara.



USO DEL PRODOTTO LARVICIDA

È molto importante procedere alla disinfestazione delle acque stagnanti presenti nelle abitazioni private: **l'applicazione dei larvicidi impedisce alle zanzare di proliferare e mantiene l'ambiente sicuro e protetto.**

All'**inizio della primavera** eliminare i depositi nei tombini e simili dove l'acqua è stagnante, quindi **iniziare i trattamenti larvicidi** ripetendoli **fino ad autunno** inoltrato o **dopo ogni pioggia** seguendo con attenzione le indicazioni riportate sull'etichetta del prodotto utilizzato.

Il larvicida per **uso domestico** va applicato direttamente nei **luoghi di riproduzione delle larve** di zanzare, come **acque stagnanti** (fossi, canali, stagni, pozze d'acqua, vasi di fiori recisi, sottovasi, copertoni, fontane e piccoli specchi d'acqua) e in **sistemi idraulici chiusi** (tombini, fosse settiche, vasche di depurazione sia in zone urbane che agricole).

AQUATAIN DROPS AMF™ - PRODOTTO LIQUIDO IN CAPSULE

100 g di prodotto contengono: Polidimetilsiloxano (PDMS silicone) 89,00 g Ingredienti inerti e coadiuvanti 11,00 g



Dosi di applicazione:

In generale servono **4 capsule** per ogni metro quadrato di superficie di acqua stagnante.

Applicare **1 capsula** per sottovasi o piccole raccolte d'acqua.

Il trattamento va ripetuto ogni **4 settimane** o dopo **abbondanti piogge**.

DEVICE® TB-2 - LARVICIDA ZANZARE IN COMPRESSE EFFERVESCENTI

PMC N. 19035 - 100 g di prodotto contengono: Diflubenzuron 2,00 g Coformulanti q.b. a 98 g



Dosi di applicazione:

• Acque molto inquinate/organiche (es. tombini): **1 compressa per 40 litri** di acqua stagnante

• Acque chiare: **1 compressa ogni 8 metri cubi** d'acqua stagnante

• Acque sporche: **1 compressa ogni 4 metri cubi** d'acqua stagnante

Il trattamento va ripetuto ogni **3-4 settimane** nel periodo primaverile-estivo



Se cerchi informazioni o hai dubbi su come proteggerti dalle zanzare **contatta il Servizio Igiene e Sanità Pubblica** - Aulss 8 Berica

Oppure consulta la sezione "Arbovirosi" del sito aziendale www.aulss8.veneto.it



Consulta il tuo medico se presenti:

- febbre > 38,5 C
- dolori muscolari e alle articolazioni
- cefalea
- confusione
- eruzione cutanea